

## LIGUM + OXXO = Together4FLEXO

Chcąc wykorzystać w pełni potencjał grupy **LIGUM** wprowadziliśmy do naszej oferty produkty siostrzanej firmy **OXXO PIPE s.r.o.** Jablonec nad Nisou.

**OXXO PIPE** to nowoczesny zakład, który powstał w 2005 roku, początkowo jako wytwórca tulei GFK niezbędnych do produkcji sleeves. Jest to firma powiązana z czeskim oddziałem **LIGUM** w Jabloncu. Dziś Spółka **OXXO PIPE** znacząco poszerzyła swój potencjał produkcyjny oraz produktowy i stała się wiodącym dostawcą innowacyjnych rozwiązań dla branży **FLEXO** oferując swoim klientom:

- Adaptery (z laminatu, poliuretanu, aluminium)
- Tuleje montażowe (z laminatu, poliuretanu, kompresyjne, aluminiowe)
- Tuleje bazowe z laminatu (włókno szklane, włókno węglowe, rowing)
- Tuleje ochronne na walce rastrowe
- Stalowe cylindry powietrzne (stożkowe i cylindryczne) oraz rdzenie
- Walce chromowane
- Walce aluminiowe
- A także usługi przerabiania walców na cylindry powietrzne

i wiele innych produktów do specjalnych zastosowań w branży.

Decyzja o poszerzeniu wachlarza produktowego **LIGUM**, to chęć wyjścia naprzeciw potrzebom Klientów, którzy oczekują od nas, nie tylko dostaw gumowych tulei sleeves klasy **PREMIUM**, ale kompleksowych rozwiązań dla **Fleksografii**, które są niewątpliwie w ofercie firmy **OXXO PIPE**. Taka synergia, z punktu widzenia klienta, jest nie tylko wygodna, obniża koszty, ale daje dostęp do najnowszej wiedzy i technologii z dziedziny **fleksografii**. Każdy adapter, cylinder powietrzny, czy tuleja drukowa dostosowywana jest do indywidualnych potrzeb klienta.

*Zatem co możemy dla Ciebie zrobić drogi Kliencie ....*



Oferujemy następujący asortyment:

### Adaptery:

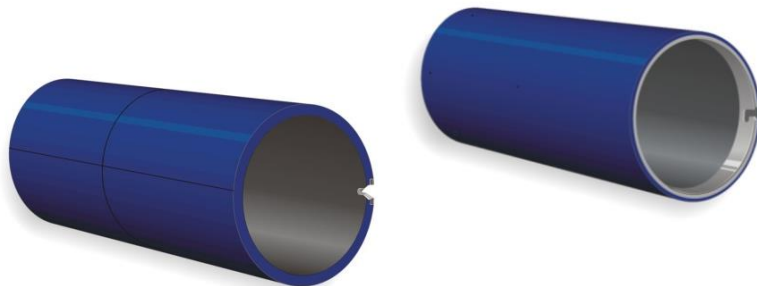
- Uniwersalne (dla wszystkich typów cylindrów powietrznych – strata ciśnienia powietrza do 20%)
- Bezpośrednie (bezpośrednie napełnianie powietrzem - strata ciśnienia powietrza do 10%)
- Zewnętrzne (zewnętrzne podawanie powietrza - bez strat, jak cylinder powietrzny)
- Kompresyjne (z warstwą kompresyjną)

!!! Nie zalecamy adapterów z grubością ścianki mniejszą niż 4,5 mm !!!

### Tuleje montażowe:

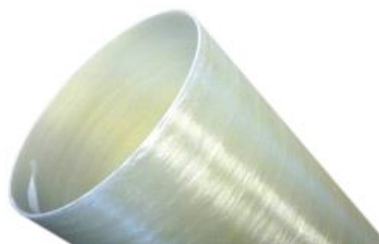
Wykonywane w grubość ścianki 1-200 mm z:

- Laminatu
- Poliuretanu
- Aluminium
- Kompresyjne
- Frontami zabezpieczającymi z pianki PUR, plastiku lub metalu



### Tuleje bazowe, laminaty z:

- włókna szklanego,
- materiału rowing,
- włókna węglowego,

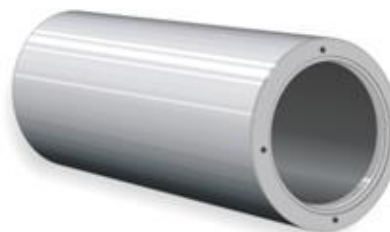


Proponowane grubości ścianki w zależności od zastosowania:

- T0,33 - pod fotopolimer
- C0,68 - pod fotopolimer
- E0,8-1,2 - do powlekania elastomerami itp.
- K0,8-1,5 – pod tuleje stożkowe
- R0,8-2,5 - do wysokich ciśnień
- ON - ochrona wałków rastrowych

### Cylindry i rdzenie

- powietrzne (stożkowe i cylindryczne)
- rdzenie stalowe
- chromowe i aluminiowe



Zachęcamy do zadawania pytań – przygotowujemy ofertę dopasowaną do Państwa potrzeb.  
Wyślij swoje zapytanie na adres: [oferty@ligum.pl](mailto:oferty@ligum.pl)

Z poważaniem  
Seweryn Talkowski  
Menadżer Handlowy